



Bildungsinstitut Münster e.V.
Ochtruper Str. 32
48565 Steinfurt – Burgsteinfurt

Ihre Ansprechpartnerinnen:

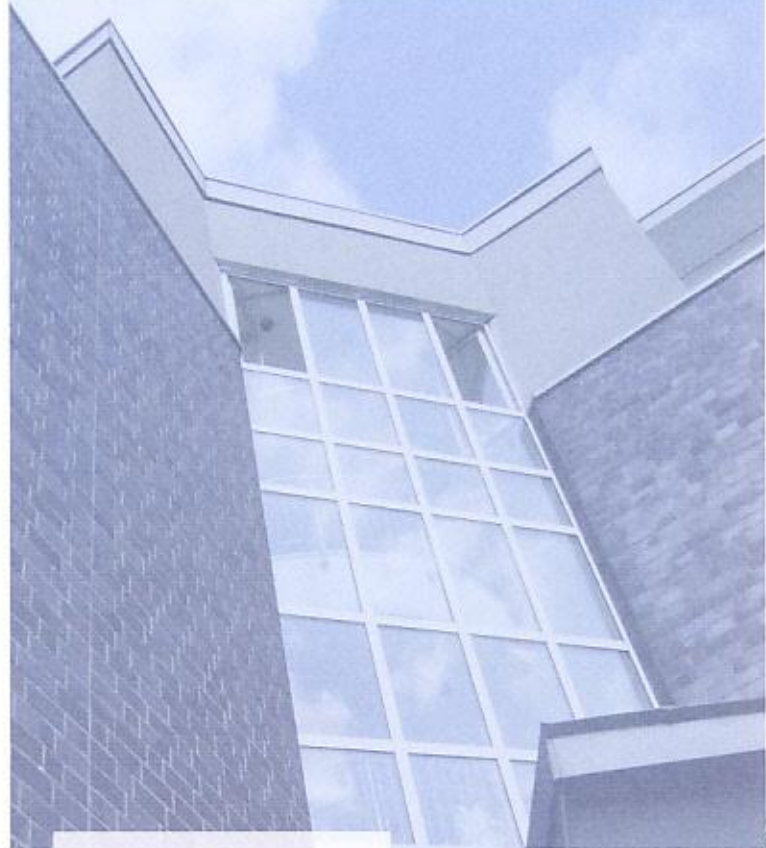
Petra Kellerhaus
Tel.: 02551 9968949
Fax: 02551 919969
E-Mail: kellerhaus@bildungsinstitut.de

Rita Trapmann
Tel.: 02551 8645442
E-Mail: trapmann@bildungsinstitut.de

Beratung, Einstufung und Anmeldung:
dienstags: 12:00 – 14:00 Uhr

- So erreichen Sie uns:**
- ⇒ Richtung Agentur für Arbeit
 - ⇒ ehem. Fabrikgebäude
 - ⇒ im Hof, linke Seite

 www.facebook.com/BildungsinstitutMS



Bildungsinstitut Münster e.V.
Nebenstelle Steinfurt
Ochtruper Str. 32

48565 Steinfurt – Burgsteinfurt

E-Mail: info@bildungsinstitut.de Internet: www.bildungsinstitut.de



 Bundesamt
für Migration
und Flüchtlinge

**Auf der Suche
nach einem
C1-Sprachkurs?**

Wir bieten

**B ERUFS-
S PRACH-
K URS**

**- Basismodul C1 -
in Steinfurt**



**BI
MS**
Lernen mit Zukunft

Anerkannter
Bildungsträger
mit zertifiziertem
Qualitätsmanagement-
system

Bildungsinstitut Münster e.V.



E-Mail: Info@bildungsinstitut.de • Internet: www.bildungsinstitut.de

 **ESF**
Europäischer Sozialfonds
für Deutschland

 **EUROPÄISCHE UNION**

Zusammen.
Zukunft.
Gestalten.



Was kann ICH erreichen?

- Sehr gute Deutschkenntnisse für Arbeit, Aus- und Fortbildung
- Das C1-Sprachniveau für die Anerkennung meines Berufsabschlusses
- Ihre guten Deutschkenntnisse weiter optimieren:
 - sich zu allen Themen spontan und fließend auf Deutsch äußern,
 - Ihren Sprachstil gezielt variieren,
 - anspruchsvolle Texte lesen und schriftlich verarbeiten (z.B. in Referaten oder Aufsätzen strukturiert und wirksam argumentieren)
 - mithilfe des Trainierens von Hörtexten Muttersprachlern über einen längeren Zeitraum, wie beispielsweise in beruflichen Fachvorträgen, folgen.
- **Anerkanntes C1-Zertifikat** von *The European Language Certificates – die Europäischen Sprachenzertifikate* (telc gGmbH)

Der Kurs ist für mich richtig, wenn ICH ...

- ✓ gerade das B2-Niveau erworben habe oder
- ✓ das B2-Niveau in einem Einstufungstest nachweisen kann.
- ✓ beim Jobcenter oder der Agentur für Arbeit arbeitslos, arbeits- bzw. ausbildungssuchend gemeldet bin
- ✓ meine Deutschkenntnisse für eine anspruchsvolle Aus- und Fortbildung bzw. berufliche Tätigkeit optimieren möchte

Wie ist der Kurs aufgebaut?

- Dauer ca. 5 Monate, 400 Unterrichtsstunden
- Unterrichtszeiten:
Mo. - Fr.: 08:30 – max. 12:30 Uhr oder
Mo. - Fr.: 13:00 – max. 17:00 Uhr
- Unterricht mit modernen Methoden
- Kommunikativer Unterricht durch qualifizierte und erfahrene Dozent/innen
- Kenntnisse erlangen in...
 - Kommunikation am Arbeitsplatz (Gesprächsführung, Korrespondenz, Beschwerdemanagement Teamarbeit, Konfliktmanagement)
 - Arbeitssuche, Aus- und Fortbildung
 - Rechtliches (Arbeitsrecht, Rechtsformen von Unternehmen)
 - Produkte, Werbung, Konsumverhalten
 - Deutsche Unternehmen, Wirtschaftsregionen
 - Umgang und Lernen mit digitalen Medien
 - Kooperation, Vernetzung (Netzwerke, Verbände)
 - Internationale Zusammenarbeit, interkulturelle Kommunikation

Was kostet der Kurs für mich?

- Nichts, der Kursbesuch ist für mich kostenlos
- Förderung über Berechtigungsschein der Agentur für Arbeit oder des Jobcenters
- Die Kosten trägt das:
Bundesamt für Migration und Flüchtlinge
ESF Verwaltungsstelle
Poller Kirchweg 101, 51105 Köln
Tel.: 0221-92451105
E-Mail: esf-verwaltung@bamf.bund.de
Internet: www.bamf.de

Interesse geweckt? Dann...

- ✓ sprechen Sie mit Ihrem Arbeitsvermittler im Jobcenter oder in der Agentur für Arbeit
- ✓ **Beratung, Einstufung und Anmeldung:**
dienstags: 12:00 - 14:00 Uhr

Wer sind WIR?

- Wir bieten seit 35 Jahren Deutschkurse für Migrant/innen an
- Unser Team: freundlich, kompetent und engagiert
- Vertrauensvolle Kooperation mit Jobcentern und Agenturen für Arbeit
- Unsere Stärken in „Qualifizierung und Training“ sind für Sie ein gutes Sprungbrett in den Beruf

